



# Workflow-Angebot

Produktkatalog




# Ausstattung für den nahtlosen Arbeitsablauf von Sterilgut

Um hocheffiziente Prozessabläufe zur Infektionskontrolle und einen ergonomischen Arbeitsplatz sicherzustellen, ist der gesamte Instrumentenkreislauf zu berücksichtigen. Aus diesem Grund bietet Getinge nicht nur Reinigungs- und Desinfektionsgeräte und Sterilisatoren an, sondern auch komplette Aufbereitungssysteme mit durchdachter Beladeausrüstung und eventuell benötigtem Zubehör.

Unser Zubehör für Vorreinigung, Inspektion, Verpackung, Lagerung und Transport unterstützt eine effiziente und nahtlose sichere Aufbereitung von sterilen Gütern. Alle Elemente sind hinsichtlich Design und Funktionalität untereinander kompatibel.

Unsere Produkte eignen sich für viele verschiedene Anwendungen, wie z. B. AEMPs, kleine Kliniken und Praxen, Zahnkliniken, Labore usw. Auf den nächsten Seiten erfahren Sie mehr darüber, welches Zubehör zu welchen Anwendungen passt, und im hinteren Teil finden Sie eine Liste mit allen verfügbaren Zubehörteilen.

 = Waschbar

1

Instrumentenreinigung:  
**Unreiner Bereich**

---

2

Instrumentenreinigung:  
**Reiner Bereich**

---

3

Instrumentenreinigung:  
**Sterilgutbereich**

---

4

**Siebe und Körbe**

---

5

**Medien**



## Instrumentenreinigung: Unreiner Bereich

Die Konzepte von Getinge beruhen auf dem Barriereprinzip, das eine eindeutige Trennung zwischen verunreinigten, reinen und Sterilgutbereich sicherstellt. Die Bereiche werden durch Reinigungs- und Desinfektionsanlagen und Sterilisatoren mit Durchreichfunktion voneinander getrennt. Auf den folgenden Seiten wird beschrieben, welches Zubehör wir für jeden der Bereiche anbieten, beginnend mit dem unreinen Bereich.

Unreine Güter aus den OPs, Pflegestationen, ambulanten Abteilungen und anderen Stationen werden im Annahmebereich entgegengenommen. Verunreinigte Produkte werden in geschlossenen Rollwagen oder in Lifts transportiert und zwar mit den gleichen Instrumentensieben, Körben und Containern, in denen sie ausgeliefert wurden. Nach einer Sichtkontrolle werden die Güter entweder in das Reinigungs- und Desinfektionsgerät mit Durchreichfunktion geladen oder manuell durch Einweichen, durch Spülen mittels Reinigungspistole und/oder Ultraschallreinigung gereinigt und dann in das Reinigungs- und Desinfektionsgerät geladen.

## Getinge Elmasonic Med Ultraschall-Reinigungsgeräte

Modernes Design mit leicht zu reinigenden Edelstahloberflächen und abwischbarem Display.



Das Sortiment der Getinge Elmasonic Med Ultraschall-Reinigungsgeräte besteht aus freistehenden Tischmodellen mit Edelstahltank und ist in sechs verschiedenen Größen von 6 Litern bis 90 Litern erhältlich. Die Ultraschall-Reinigung ermöglicht die Reinigung komplexer Teile ohne oder mit nur geringem Demontageaufwand, da Ultraschall überall dort seine Reinigungswirkung entfaltet, wo die Reinigungsflüssigkeit in Kontakt mit der Oberfläche kommt. Inklusive Deckel.

### PRODUKTBESCHREIBUNG

- 37 kHz Ultraschallfrequenz (Regelbereich  $-2,5/+5,5$  kHz)
- 5 Ultraschall-Modi für bedarfsgerechte Schallfeldverteilung im Ultraschallbad
  - Eco-Modus: Schonende Reinigung mit geräuscharmerem Betrieb im Sweep-Modus mit etwas niedrigerer Intensität
  - Sweep-Modus: Gleichmäßige Reinigung durch gleichmäßige Schallfeldverteilung im Ultraschallbad
  - Pulse-Modus: Entfernung selbst hartnäckiger Verschmutzungen durch pulsierende Schallfeldverteilung
  - Dynamic-Modus: Kombination der Ultraschall-Modi Sweep und Pulse zur Steigerung der Reinigungsleistung
  - Entgasungs-Modus: Schnelle Entgasung der Reinigungsflüssigkeit und für spezielle Anwendungen im Labor
- 4 Speicherplätze für Reinigungsprogramme, abrufbar über Schnellauswahl

### HAUPTFUNKTIONEN

- Autostart-Funktion für temperaturgesteuerten Beginn der Reinigung
- Digitales Steuergerät mit abwischbarer Folientastatur und gut lesbarem Display zur Anzeige aller Betriebszustände
- 5 Ultraschall-Modi für bedarfsgerechte Schallfeldverteilung im Ultraschallbad
- Optische und akustische Rückmeldungen, z. B. am Ende der Reinigung oder bei Erreichen der Höchsttemperaturgrenze
- Vorwahl der Reinigungszeit: Reinigungsdauer einstellbar zwischen 1 Minute und 6 Stunden
- Elektronische Temperaturregelung einstellbar in  $5^{\circ}\text{C}$ -Schritten von  $25\text{--}80^{\circ}\text{C}$  (umschaltbar auf  $^{\circ}\text{F}$ ; Temperaturtoleranz  $-5/+8^{\circ}\text{C}$ )
- Setup-Menü zur individuellen Anpassung der Gerätefunktionen
- Trockenlauferkennung (außer Elmasonic Med 500 und 900)
- Automatische Sicherheitsabschaltung nach 8 Stunden

## Körbe

Alle Körbe sind aus Edelstahl (W Nr. 1.4301) und mit Rilsan-beschichteten Griffen.  
Der Korb für den Geringe Elmasonic 200 dient auch als Halter für Sterilisationskörbe.

## Deckel

Der Geringe Elmasonic Med 60-300 besitzt einen Polypropylendeckel, der umgedreht auch als praktische Abtropfschale für Körbe und gereinigte Teile dient. Durch das Auffangen und Rückführen des verdampfenden Wassers aus dem Ultraschallbad können Energie und Kosten eingespart werden. Zusätzlich reduzieren die Kunststoffdeckel die Geräusche der Ultraschall-Reinigung und sorgen so für einen angenehmeren Geräuschpegel beim Arbeiten. Im Lieferumfang des Geräts enthalten. Die Deckel für die Geringe Elmasonic 500 und 900 Reinigungsgeräte bestehen aus Edelstahl. Durch das Auffangen und Rückführen des verdampfenden Wassers aus dem Ultraschallbad können Energie und Kosten eingespart werden. Im Lieferumfang des Geräts enthalten.

### Geringe Elmasonic Deckel 60-300



### Geringe Elmasonic Deckel 500



### Geringe Elmasonic Deckel 900



Der Halter für zwei Becher besteht aus Edelstahl und wird auf das Ultraschall-Reinigungsgerät aufgesetzt. Er kann zwei Gläser/Becher aufnehmen.

### Halterung für zwei Bechergläser Inkl. zwei Gummiringe Geringe Elmasonic Med 60-300



### Becherglas: 600 ml



### Becherglas: 1000 ml



## Schallschutzdeckel

Für Geringe Elmasonic bieten wir als Neuheit Schallschutzdeckel an. Diese Deckel sind für die Gerätegrößen 500 und 900 erhältlich und werden am Ultraschallgerät befestigt. Ein Schallschutzdeckel kann den Lärm der Ultraschall-Reinigung um bis zu 54 % reduzieren. Gleichzeitig werden durch den Deckel Prozessdämpfe zurückgehalten sowie aufgrund der Reduzierung von Abwärme und Sammlung/Umwälzung von Wasserdampf Energie und Kosten eingespart.







### Getinge Elmasonic Med 60

Ultraschall-Reinigungsgerät mit 6-Liter-Badkapazität. Das kleinste im Getinge-Sortiment und geeignet für die Reinigung einiger kleiner Instrumente. Inklusive Deckel und Korb.



Art.-Nr.	Beschreibung
6003001200	Getinge Elmasonic Med 60, 220–240 V/50–60 Hz
6003001212	Getinge Elmasonic Korb 60

Tankgröße (B×T×H)	Gerätegröße (B×T×H)	Tankinhalt	Gewicht	Stromverbrauch
275 × 125 × 145 mm	370 × 210 × 275 mm	4,3 l	5,2 kg	550 W



### Getinge Elmasonic Med 180

Ultraschall-Reinigungsgerät mit 14-Liter-Kapazität, die ideale Anlage zur Reinigung von flexiblem Endoskop-Zubehör. Wird häufig für die dezentrale Reinigung eingesetzt, z. B. außerhalb der AEMP. Inklusive Deckel und Korb.



Art.-Nr.	Beschreibung
6003001201	Getinge Elmasonic Med 180, 220–240 V/50–60 Hz
6003001213	Getinge Elmasonic Korb 180

Tankgröße (B×T×H)	Gerätegröße (B×T×H)	Tankinhalt	Gewicht	Stromverbrauch
300 × 270 × 195 mm	405 × 360 × 330 mm	14,2 l	10,2 kg	1.000 W



## Getinge Elmasonic Med 200

Ultraschall-Reinigungsgerät mit 18-Liter-Kapazität. Speziell entwickelt und geeignet für die Reinigung von DIN-Sterilgut-Körben.

Zwei unterschiedliche Füllstände (Tankboden bis Füllstandmarkierung)

- 85 mm für niedrige DIN-Instrumentensiebe
- 120 mm für 100-mm-Instrumentensiebe

Inklusive Deckel und Korb.

Art.-Nr.	Beschreibung
6003001202	Getinge Elmasonic Med 200, 220–240 V/50–60 Hz
6003001214	Getinge Elmasonic Korb 200

Tankgröße (B×T×H)	Gerätegröße (B×T×H)	Tankinhalt	Gewicht	Stromverbrauch
505 × 300 × 150 mm	600 × 385 × 280 mm	13/18 l	12,2 kg	1.100 W



## Getinge Elmasonic Med 300

Ultraschall-Reinigungsgerät mit 22-Liter-Kapazität zur Reinigung von bis zu 3 medizinisch genormten Siebkörben.

Inklusive Deckel und Korb.

Art.-Nr.	Beschreibung
6003001203	Getinge Elmasonic Med 300, 220–240 V/50–60 Hz
6003001215	Getinge Elmasonic Korb 300

Tankgröße (B×T×H)	Gerätegröße (B×T×H)	Tankinhalt	Gewicht	Stromverbrauch
475 270 × 195 mm	575 × 360 × 330 mm	22 l	12,2 kg	1.500 W





## Getinge Elmasonic Med 500

Ultraschall-Reinigungsgerät mit 40-Liter-Kapazität, zur Reinigung von Instrumenten entweder in Drahtkörben oder in Siebkörben nach DIN-Medizinnorm. Inklusive Deckel und Korb.

Art.-Nr.	Beschreibung
6003001204	Getinge Elmasonic Med 500, 220–240 V/50–60 Hz
6003001216	Getinge Elmasonic Korb 500

Tankgröße (B×T×H)	Gerätegröße (B×T×H)	Tankinhalt	Gewicht	Stromverbrauch
500 × 330 × 290 mm	770 × 425 × 505 mm	40,3 l	30,4 kg	2.080 W



## Getinge Elmasonic Med 900

Ultraschall-Reinigungsgerät mit 64-Liter-Kapazität, zur Reinigung von Instrumenten entweder in Drahtkörben oder in Siebkörben nach DIN-Medizinnorm. Inklusive Deckel und Korb.

Art.-Nr.	Beschreibung
6003001205	Getinge Elmasonic Med 900, 220–240 V/50–60 Hz
6003001217	Getinge Elmasonic Korb 900

Tankgröße (B×T×H)	Gerätegröße (B×T×H)	Tankinhalt	Gewicht	Stromverbrauch
600 × 500 × 285 mm	870 × 595 × 505 mm	63,7 l	43,4 kg	2.960 W



## Getinge Elmasonic Med 500 und 900 mit Schallschutzdeckel

Ultraschall-Reinigungsgerät mit 40-Liter-Kapazität, zur Reinigung von Instrumenten entweder in Drahtkörben oder in Siebkörben nach DIN-Medizinnorm. Inklusive Deckel und Korb.

Art.-Nr.	Beschreibung
6003001226	Getinge Elmasonic Med 500 mit Schallschutzdeckel, 220–240 V/50–60 Hz
6003001227	Getinge Elmasonic Med 900 mit Schallschutzdeckel, 220–240 V/50–60 Hz

Beschreibung	Tankgröße (B×T×H)	Gerätegröße (B×T×H)	Tankinhalt	Gewicht	Stromverbrauch
Getinge Elmasonic Med 500 mit Schallschutzdeckel	500 × 330 × 290 mm	770 × 510 × 975 mm	40,3 l	34,7 kg	2.140 W
Getinge Elmasonic Med 900 mit Schallschutzdeckel	600 × 500 × 285 mm	870 × 640 × 1.145 mm	63,7 l	49,3 kg	2.960 W

## Zubehör

Art.-Nr.	Beschreibung	Material	Ladegewicht	Abmessungen (B×T×H)
6003001212	Getinge Elmasonic Korb 60	Edelstahl 304	5 kg	255 × 115 × 75 mm
6003001213	Getinge Elmasonic Korb 180	Edelstahl 304	8 kg	280 × 250 × 115 mm
6003001214	Getinge Elmasonic Korb 200	Edelstahl 304	4 kg	490 × 255 × 95 mm
6003001215	Getinge Elmasonic Korb 300	Edelstahl 304	10 kg	455 × 250 × 110 mm
6003001216	Getinge Elmasonic Korb 500	Edelstahl 304	20 kg	460 × 300 × 195 mm
6003001217	Getinge Elmasonic Korb 900	Edelstahl 304	30 kg	545 × 460 × 190 mm
6003001218	Getinge Elmasonic Deckel 60	Polypropylen		270 × 190 × 20 mm
6003001219	Getinge Elmasonic Deckel 180	Polypropylen		405 × 340 × 20 mm
6003001220	Getinge Elmasonic Deckel 200	Polypropylen		600 × 365 × 20 mm
6003001221	Getinge Elmasonic Deckel 300	Polypropylen		575 × 335 × 20 mm
6003001222	Getinge Elmasonic Deckel 500	Edelstahl 304		
6003001223	Getinge Elmasonic Deckel 900	Edelstahl 304		
6003000098	Deckel für zwei Becher, passend für Getinge Elmasonic Med 60-300	Edelstahl 304		330 × 180 × 15 mm
6003001224	Getinge Elmasonic Schallschutzdeckel 500	Edelstahl 304		580 × 495 × 65 mm
6003001225	Getinge Elmasonic Schallschutzdeckel 900	Edelstahl 304		680 × 665 × 65 mm
6003000097	Becherglas, 600 ml	Glas		80 × 105 mm
6003001228	Becherglas, 1.000 ml	Glas		85 × 160 mm



## Manuelles Wagen-Reinigungsgerät

Zeitsparendes, hygienisches, manuelles Rollwagenreinigungsgerät mit wandmontierter Sprühpistoleinheit, einschließlich Halter für Reinigungsmittel. Anschluss an Warmwasser (max. 70 °C) mit 1/2"-Rohrleitung oder verstärktem Gummischlauch. Mit verstellbarer Sprühdüse und 15-m-Schlauch. Arbeitet mit normalem Wasserdruck. Das Reinigungsmittel wird automatisch in den Wasserstrom eingespritzt.

Art.-Nr.	Beschreibung	Schlauch	Wasseranschluss	Gewicht
478727501	Manuelles Wagen-Reinigungsgerät	15 m	1/2"	6,5 kg



## Getinge Dina Spülpistole

Die Dina Spülpistole mit acht Aufsätzen ist sicher und einfach zu handhaben sowie vollständig sterilisierbar. Sie garantiert hervorragende Ergebnisse unabhängig davon, ob mit Wasser gereinigt oder mit Luft getrocknet wird. Bei Verwendung von Aufsätzen können auch die verwinkelsten Stellen erreicht werden. Die Reinigungspistole lässt sich einfach von Hand und ohne Werkzeug demontieren, was eine leichte Reinigung ermöglicht. Der Einsatz hochwertiger Materialien in Kombination mit modernster Fertigungstechnik gewährleistet eine uneingeschränkte Dampfdurchdringung. Die Verwendung der Reinigungspistole sorgt außerdem für ergonomisches Arbeiten.

- 1,5 m PVC-Schlauch mit Gewebeerstärkung, offenes Schlauchende, 1/2"
- Zubehörset mit 8 Aufsätzen
- Dampfsterilisierbar (siehe Handbuch zur Aufbereitung)

Art.-Nr.	Beschreibung	Düsen	Halterung
6003000481	Reinigungspistole	8 im Lieferumfang	im Lieferumfang
6003000482	Sprühpistole mit Schlauch	–	–
6003000484	Tischmontage-Rosette, für Reinigungspistole Hela und Dina		



## Getinge Hela Edelstahl-Reinigungsset

Das Hela Edelstahl-Reinigungsset mit sechs Schraubauufsätzen ist für die Verwendung mit demineralisiertem Wasser konzipiert und sterilisierbar. Die Reinigungspistole lässt sich einfach von Hand und ohne Werkzeug demontieren, was eine leichte Reinigung ermöglicht. Der Einsatz hochwertiger Materialien in Kombination mit modernster Fertigungstechnik gewährleistet eine uneingeschränkte Dampfdurchdringung. Die Verwendung der Reinigungspistole sorgt außerdem für ergonomisches Arbeiten.

- 1,5 m Edelstahlschlauch, offenes Schlauchende, 1/2"
- Besonders beständig gegen VE-Wasser und chemische Reinigungsmittel
- Premium-Set mit sechs Schraubauufsätzen, inkl. abgewinkeltem Aufsatzhalter
- Dampfsterilisierbar (siehe Handbuch zur Aufbereitung)

Art.-Nr.	Beschreibung	Düsen	Halterung
6003000483	Edelstahl-Reinigungsset	6 enthalten	im Lieferumfang
6003000484	Tischmontage-Rosette, für Reinigungspistole Hela und Dina		



# 2

## Instrumentenreinigung: Reiner Bereich

Nach dem Verlassen des Reinigungs- und Desinfektionsgerätes kommen die sauberen (aber nicht sterilen) Güter in einen Bereich, wo sie sortiert, kontrolliert und verpackt werden. Für diese Aufgaben liefert Getinge ein breites Sortiment an praktischen Zubehörteilen, die an verschiedene Anforderungen und Kapazitäten angepasst werden können. Mobilität, Effizienz und Ergonomie sind Merkmale, die das Zubehör in diesem Bereich auszeichnen. Nach dem Sortieren, Prüfen und Verpacken werden die Güter in Sterilisatoren mit Durchreichfunktion gelegt.

## Getinge Verpackungsstationen Intelligentes und ergonomisches Design

### Modernes Design mit leicht zu reinigender Oberfläche und Zubehör

Die Getinge-Produktreihe der Inspektions- und Verpackungstische wurde mit Blick auf Flexibilität, Ergonomie und Funktionalität entwickelt. Das Zusammenspiel zwischen glatten Kanten, robusten Rahmen aus Edelstahl und feinen Arbeitsflächenstrukturen trägt zu einer besseren Reinigung sowie zu einem besseren Schutz vor Staub bei. Das schlichte, elegante Design ist Teil des Smart-Konzepts, das wir für Wagen und Beladeausrüstung entwickelt haben.



Die Packtische sind in starrer oder höhenverstellbarer Ausführung erhältlich, und können mit Zubehörteilen aus unserem Sortiment für eine individuell konfigurierte Arbeitsstation ausgestattet werden. Sie können sich auch für eine unserer vorkonfigurierten Arbeitsstationen entscheiden: Getinge Smart oder T-DOC Verpackungsstationen.



### Packtisch

Entwickelt für die Arbeit mit trockenen Gütern wie Sortieren, Prüfen und Verpacken von verschiedenen Sets chirurgischer Instrumente in Sieben.

- Einsatz als Sologerät oder mit optionalem Zubehörrahmen und Zubehör
- Optional kann eine Schublade auf beiden Seiten des Verpackungstisches montiert werden
- Kann auch als Siegelnahtgerät- oder Beistelltisch genutzt werden

Packtische ohne Zubehör	Arbeitsplatte	Art.-Nr. Länge 1.200 mm	Art.-Nr. Länge 1.600 mm	Art.-Nr. Länge 1.800 mm	Art.-Nr. Länge 2.000 mm
Arbeitshöhe (fix) 900 mm	HP-Kernmaterial	6003001108	6003001109	6003001110	6003001111
Arbeitshöhe (fix) 900 mm	Edelstahl	6003001112	6003001113	6003001114	6003001115
Höhenverstellbar, 795–1.295 mm, 230 V/50–60 Hz	HP-Kernmaterial	6003001116	6003001117	6003001118	6003001119
Höhenverstellbar, 795–1.295 mm, 230 V/50–60 Hz	Edelstahl	6003001120	6003001121	6003001122	6003001123

## Vorkonfigurierte Verpackungsstationen

Mithilfe des flexiblen Systems hat Getinge diese Verpackungsstationen für maßgeschneiderte Lösungen mit praktischem Zubehör für viele Arbeitsabläufe konfiguriert.



### Getinge Smart Verpackungsstation

- Tischplatte aus Hochdrucklaminat (HPL) oder Edelstahl, 2.000 x 800 mm
- Höhenverstellbar (795–1.295 mm) oder fixe Höhe (900 mm)
- Zubehörrahmen 2.000 mm
- Schubladen-Einheit mit einer Schublade, Edelstahl mit massiver Front
- Zwei kleine Ablagen, 150 x 220 mm
- Zwei mittelgroße Ablagen, 310 x 220 mm
- Zwei große Ablagen, 250 x 350 mm
- Lampenhalter



### T-DOC Station

- Tischplatte aus Hochdrucklaminat (HPL) oder Edelstahl, Größe 2.000 x 800 mm
- Höhenverstellbar (795–1.295 mm) oder fixe Höhe (900 mm)
- Zubehörrahmen 2.000 mm
- Schubladen-Einheit mit einer Schublade, Edelstahl mit massiver Front
- Kleine Ablage, 150 x 220 mm
- Mittelgroße Ablage, 310 x 220 mm
- Großes Ablage, 250 x 350 mm
- Scanner-Halter
- Tarifold Sichttafel-Halter inkl. 10 Sichttafeln aus Kunststoff.
- PC-Halter
- Bildschirmhalter
- Druckerhalter, klein
- Lampenhalter

Beschreibung	Arbeitsplatte	Art.-Nr. Feste Höhe	Art.-Nr. Höhenverstellbar
T-DOC Station	HP-Kernmaterial	6003001100	6003001101
T-DOC Station	Edelstahl	6003001102	6003001103
Getinge Smart Verpackungsstation	HP-Kernmaterial	6003001104	6003001105
Getinge Smart Verpackungsstation	Edelstahl	6003001106	6003001107



## Zubehör

Ablagen und Einsätze zur Platzierung von Scannern, Druckern, Ordnern und anderen Elementen, die für die tägliche Arbeit erforderlich sind, werden zur leichteren Handhabung und Reorganisation mit Haken am Rahmen befestigt. Die Halterungen für Bildschirm und Inspektionsleuchte werden mit Schraub-Klemmen sicher am Rahmen befestigt. Das Zubehör besteht aus pulverbeschichtetem Edelstahl, damit die Oberflächen leicht zu reinigen sind.



**Zubehörrahmen**



**Ablage klein**



**Ablage mittelgroß**



**Ablage groß**



**Bildschirmhalter**



**Tarifold Sichttafel-Halter inkl. 10 Sichttafeln aus Kunststoff**



**Scanner-Halter**



**PC-Halter**



**Druckerhalter**



**Edelstahl-Schublade**



**Lampenhalter**

	Art.-Nr.	Beschreibung
1	6003001130	Zubehörrahmen 1.200 mm
1	6003001131	Zubehörrahmen 1.600 mm
1	6003001132	Zubehörrahmen 1.800 mm
1	6003001133	Zubehörrahmen 2.000 mm
2	6003001134	Ablage klein, 150 x 219 mm
3	6003001135	Ablage mittelgroß, 310 x 219 mm
4	6003001136	Ablage groß, 250 x 349 mm
5	6003001137	Bildschirmhalter
6	6003001138	Tarifold Sichttafel-Halter inkl. 10 Sichttafeln aus Kunststoff
7	6003001139	Scanner-Halter
8	6003001140	PC-Halter
9	6003001141	Druckerhalter, klein
10	6003001142	Edelstahl-Schublade
11	6003001144	Lampenhalter

## Tisch für Inspektion & Falten von Textilien



Tisch für Inspektion und Falten von Textilien. Die Tischplatte besteht aus einem Verbundmaterial in einem zarten, weißen Farbton und ist mit einer LED-beleuchteten Oberfläche für die Kontrolle ausgestattet. Die geräumige Größe des Tisches ermöglicht ein komfortables Arbeiten mit großen Laken. Die Arbeit kann bequem im Stehen oder im Sitzen ausgeführt werden. Der Rahmen ist aus poliertem Edelstahl gefertigt. 100–240 V/50/60 Hz.

Art.-Nr.	Inspektionsfläche	Abmessungen (B × T × H),
6003000680	900 × 1.000 mm	2.000 × 1.250 × 900 mm





### Klebebandabroller

Dieser Spender fasst zwei Rollen Sterilisatorband. Die stabile Bodenplatte mit Antirutsch-Gummibelag verhindert ein Wegrutschen des Spenders, wenn das Band herausgezogen wird. Gefertigt aus qualitativ hochwertig beschichtetem Stahl für lange Haltbarkeit.

Art.-Nr.	Abmessungen (B × T × H),
561570701	260 × 60 × 120 mm



### Rollwagen mit Papierspender

Fahrbarer Wagen zur Aufbewahrung 4 verschiedener Größen von Sterilgutverpackungs-Bögen an den Verpackungsstationen. Der Wagen ist aus Edelstahlrohren gefertigt und mit 4 schwenkbaren Gummirädern ausgestattet, davon zwei mit Bremse.

Art.-Nr.	Abmessungen (B × T × H),
6003000685	1.416 × 718 × 995 mm



### Schneidevorrichtung

Die Rollenspender können sowohl zur Aufbewahrung als auch zum Schneiden von Verpackungsmaterialien auf Rollen verwendet werden, mit einem maximalen Durchmesser von etwa 220 mm. Sie sind in drei verschiedenen Längen für Wandmontage oder als Tischeinheit erhältlich. Um Verletzungen zu vermeiden, ist das Schiebemesser vollständig in das Gehäuse integriert. Zusätzliche Messer sind als Ersatzteile erhältlich.

Art.-Nr.	Beschreibung	Abmessungen (B × T × H),
6003000308	Schneidevorrichtung 600 mm	600 × 330 × 170 mm
6003000309	Schneidevorrichtung 900 mm	900 × 330 × 170 mm
6003000310	Schneidevorrichtung 1.200 mm	1.200 × 330 × 170 mm
6003000311	Halter für Wandbefestigung	
6003000480	Schneidkopf	



## Höhenverstellbarer Stuhl

Rückenlehne und Sitzfläche sind in Höhe und Tiefe verstellbar und mit blauem, einfach zu reinigendem Vinyl bezogen. Der Stuhl hat eine mittelgroße, geformte Rückenlehne, die eine gute Unterstützung der Lendenwirbelsäule bietet, und eine mittelgroße Sitzfläche. Die Bedienelemente für die Einstellung befinden sich an der rechten Seite der Sitzfläche. Eine Fußstütze aus robustem schwarzen Polyamid ist an der gasgefüllten Mittelsäule befestigt. Die anderen Oberflächen sind mit einer nicht-porösen, schwarzen Lackierung beschichtet, die für gute Widerstandsfähigkeit gegen Chemikalien und Härte sorgt. Der Stuhl wird mit Laufrollen geliefert.

Art.-Nr.	Beschreibung	Höhenverstellung
561528701	Höhenverstellbarer Stuhl, Spezial	570–820 mm



## Inspektionslampen 3, 5 und 8 Dioptrien

LED-Lupenleuchten mit Klemmen wurden für Arbeiten zur Sichtkontrolle entwickelt und bieten optimale Vergrößerungen sowie eine leistungsstarke und gleichmäßige Beleuchtung auf großen Flächen. Die Inspektionslampen sind ideal für die Arbeit in der AEMP oder anderen kleineren Sterilgutaufbereitungs-Einheiten in Krankenhäusern und Kliniken. Die Lampen haben flexible Ausleger und werden mit einer Stromversorgungseinheit mit EU-Stecker Typ F geliefert.

Inspektionslampe 3 Dioptrien für universellen Einsatz. (1)  
 Inspektionslampe 5 Dioptrien für optimale Vergrößerung. (1)  
 Die Inspektionslampe 8 Dioptrien eignet sich für die Arbeit mit kleineren Gegenständen, da die Vergrößerung sehr hoch ist. (2)

Art.-Nr.	Beschreibung	Vergrößerung	Linsendurchmesser	Spannung	Stromversorgung der Stromversorgungseinheit (VDC)
6003000696	Inspektionslampe 3 Dioptrien EU	x 1,75 (175 %)	150 mm	110–230 V, 50/60 Hz	24 V 12 Watt
6003000732	Inspektionslampe 3 Dioptrien UK	x 1,75 (175 %)	150 mm	110–230 V, 50/60 Hz	24 V 12 Watt
6003000733	Inspektionslampe 3 Dioptrien AUS	x 1,75 (175 %)	150 mm	110–230 V, 50/60 Hz	24 V 12 Watt
6003000697	Inspektionslampe 5 Dioptrien EU	x 2,25 (225 %)	150 mm	110–230 V, 50/60 Hz	24 V 12 Watt
6003000734	Inspektionslampe 5 Dioptrien UK	x 2,25 (225 %)	150 mm	110–230 V, 50/60 Hz	24 V 12 Watt
6003000735	Inspektionslampe 5 Dioptrien AUS	x 2,25 (225 %)	150 mm	110–230 V, 50/60 Hz	24 V 12 Watt
6003000698	Inspektionslampe 8 Dioptrien EU	x 2,75 (275 %)	127 mm	110–230 V, 50/60 Hz	20 V 10 Watt
6003000736	Inspektionslampe 8 Dioptrien UK	x 2,75 (275 %)	127 mm	110–230 V, 50/60 Hz	20 V 10 Watt
6003000737	Inspektionslampe 8 Dioptrien AUS	x 2,75 (275 %)	127 mm	110–230 V, 50/60 Hz	20 V 10 Watt
6003000738	Tischhalter Inspektionsleuchte	N/A	N/A	N/A	N/A

## Hakensystem

Der Haken-Rollwagen umfasst eine Reihe praktischer und flexibler Lager-Rollwagen, die für jede Einrichtung geeignet sind.

Jeder Rollwagen kann individuell an die jeweiligen Bedürfnisse angepasst werden und lässt sich dennoch flexibel an veränderte Anforderungen adaptieren. Wählen Sie einfach eines der drei Rollwagen-Modelle aus, wählen Sie dann eines der vielen optionalen Zubehörteile aus dem Sortiment und hängen Sie diese am Wagen ein. Sie können den Wagen nun als bequeme, staubfreie Aufbewahrungslösung verwenden oder zum Verwendungsort fahren.

Die Rollwagen werden vollständig aus Edelstahlrohren gefertigt.



### Haken-Rollwagen-Set für STE-Container



- Set bestehend aus 4 Halterungen für Sterilgutcontainer (STE-Container)
- Anwendbar für alle Normen
- Lenkrollen Ø 100 mm. 2 mit Bremsen.

Art.-Nr.	Beschreibung
6003001574	Haken-Rollwagen für STE-Container



### Haken-Rollwagen-Set für 20 Paar Schuhe



- Set bestehend aus 4 Körben für OP-Schuhe
- Lenkrollen Ø 100 mm. 2 mit Bremsen

Art.-Nr.	Beschreibung
6003001575	Haken-Rollwagen für 20 Paar Schuhe



### Haken-Rollwagen für 40 Paar Schuhe



- Set bestehend aus 8 Körben für OP-Schuhe
- Maximale Beladung pro Haken 30 kg
- Lenkrollen Ø 100 mm. 2 mit Bremsen.

Art.-Nr.	Beschreibung
6003001576	Haken-Rollwagen für 40 Paar Schuhe



### Geschlossener Haken-Rollwagen

Der geschlossene Haken-Rollwagen ist qualitativ sehr hochwertig und schützt zuverlässig vor Staub und anderen äußeren Einflüssen. Der Aluminiumrahmen mit Edelstahl-Seitenblenden ist leicht, aber dennoch sehr robust und tragfähig. Das integrierte Hakenregal wird fest mit der Rückwand verschraubt und kann zur Befestigung aller Zubehörteile aus dem Produktsortiment der Haken-Rollwagen verwendet werden.

Hinter den Plexiglas-Flügeltüren ist der Inhalt des Rollwagens sichtbar. Die Türen werden durch Magnete gehalten, wenn sie geschlossen sind, oder in geöffneten Zustand in einem Winkel von 270° gehalten.

- Robuster Aluminiumrahmen mit drei stabilen Edelstahlpaneelen
- Zwei Plexiglas-Flügeltüren
- Umlaufender Rammschutz auch bei vollständig geöffneten Türen
- Hakenrahmen mit 40-mm-Abstand
- Rollen Ø 125 mm

Art.-Nr.	Beschreibung	Hakenpaare	Abmessungen (B*T*H)
6003001508	Geschlossener Haken-Rollwagen	4	837 × 576 × 1.720 mm



### Haken-Rollwagen, einseitige Beladung



- Maximale Beladung pro Haken 30 kg
- Stoßabweiser
- Lenkrollen Ø 100 mm. 2 mit Bremsen.

Art.-Nr.	Beschreibung	Hakenpaare	Max. Last pro Haken	Abmessungen (B*T*H)
6003001500	Haken-Rollwagen einseitig 2 Haken	2	30 kg	605 × 465 × 1.097 mm
6003001501	Haken-Rollwagen einseitig 3 Haken	3	30 kg	605 × 465 × 1.460 mm
6003001502	Haken-Rollwagen einseitig 4 Haken	4	30 kg	620 × 605 × 1.620 mm



### Haken-Rollwagen, doppelseitige Beladung



- Maximale Beladung pro Haken 30 kg
- Stoßabweiser
- Lenkrollen Ø 100 mm. 2 mit Bremsen.

Art.-Nr.	Beschreibung	Hakenpaare	Max. Last pro Haken	Abmessungen (B*T*H)
6003001503	Haken-Rollwagen doppelseitig 4 Haken	4	30 kg	675 × 605 × 1.097 mm
6003001504	Haken-Rollwagen doppelseitig 6 Haken	6	30 kg	675 × 605 × 1.460 mm
6003001505	Haken-Rollwagen doppelseitig 8 Haken	8	30 kg	675 × 605 × 1.620 mm



### Haken-Rollwagen, dreiseitige Beladung



- Maximale Beladung pro Haken 30 kg
- Stoßabweiser
- Lenkrollen Ø 100 mm. 2 mit Bremsen.

Art.-Nr.	Beschreibung	Hakenpaare	Max. Last pro Haken	Abmessungen (B*T*H)
6003001506	Haken-Rollwagen dreiseitig 15 Haken	15	30 kg	1.000 × 605 × 1.907 mm



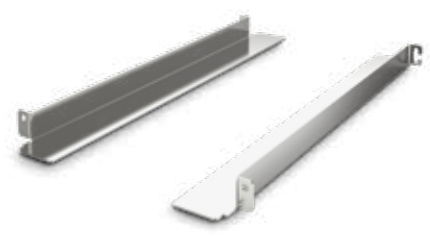
### Haken-Rollwagen Medidul



- Maximale Beladung pro Haken 30 kg
- Stoßabweiser
- Lenkrollen Ø 100 mm. 2 mit Bremsen.

Art.-Nr.	Beschreibung	Hakenpaare	Max. Last pro Haken	Abmessungen (B*T*H)
6003001507	Haken-Rollwagen Medidul	15	30 kg	1.005 × 650 × 1.657 mm

### L-förmige Profilschiene für Haken-Rollwagen Medidul



- Packungsinhalt: 1 Paar
- Auflagefläche 60 mm
- Edelstahl

Art.-Nr.	Beschreibung	Einsätze	Abmessungen (B*T*H)
6003001519	L-förmige Schienen Medidul	L-förmige Profilschienen	594 x 84 x 39 mm

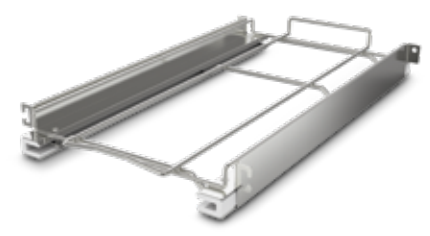
### U-Profil-Schiene für Haken-Rollwagen Medidul



- Packungsinhalt: 1 Paar
- Auflagefläche 14 mm
- Edelstahl

Art.-Nr.	Beschreibung	Einsätze
6003001520	L-förmige Schienen Medidul	U-Profil-Schienen

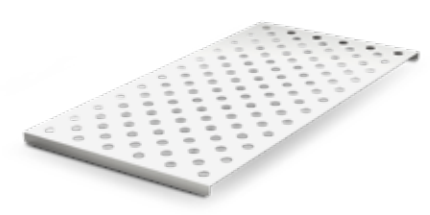
### Ausziehbares Gestell-Set für Haken-Rollwagen Medidul



- Ca. ¾-Verlängerung
- Edelstahl
- Für STE-Container und -Körbe
- Für ISO-Container und -Körbe

Art.-Nr.	Beschreibung	Abmessungen (B*T*H)
6003001521	Auszugsrahmen-Set ISO	595 x 448 x 66 mm
6003001522	Auszugsrahmen-Set STE	595 x 296 x 60 mm

### Einlegeboden



- Perforiert
- Für die Verwendung auf L-förmigen Schienen
- Edelstahl

Art.-Nr.	Beschreibung	Abmessungen (B*T*H)
6003001523	Einlegeboden Medidul	600 x 300 x 15 mm

## Zubehörteile für Haken-Rollwagen

Die wandmontierten Hakenschienen sind für das schnelle und sichere Einhängen, Umorganisieren und Entfernen von Lagerungskörben und Zubehör konzipiert. Die kundenspezifische Anordnung garantiert eine sichere Handhabung des Materials und eine einfache Entnahme der Verbrauchsmaterialien.

Es kann eine große Auswahl an Zubehörteilen für wandmontierte Hakenschienen angebracht werden. Diese sind auf den folgenden Seiten aufgeführt.



### Wandmontierte Hakenschienen

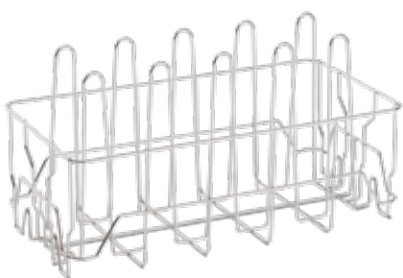
- Eingeschweißte Haken
- 30 kg maximale Beladung pro Haken
- Rohrenden mit Kunststoffkappen verschlossen

Art.-Nr.	Beschreibung	Abmessungen Höhe	Hakenabstand
6003001509	Wandmontierte Hakenschiene 2 Haken 700	700 mm	350 mm
6003001510	Wandmontierte Hakenschiene 3 Haken 1050	1.050 mm	350 mm
6003001511	Wandmontierte Hakenschiene 4 Haken 1400	1.400 mm	350 mm
6003001512	Wandmontierte Hakenschiene 5 Haken 1750	1.750 mm	350 mm
6003001513	Wandmontierte Hakenschiene 2 Haken 900	900 mm	410 mm
6003001514	Wandmontierte Hakenschiene 3 Haken 1300	1.300 mm	410 mm
6003001515	Wandmonitierte Hakenschiene 4 Haken 1600	1.600 mm	410 mm
6003001516	Wandmontierte Hakenschiene 4 Haken 900	900 mm	215 mm
6003001517	Wandmontierte Hakenschiene 6 Haken 1300	1.300 mm	215 mm
6003001518	Wandmontierte Hakenschiene 7 Haken 1600	1.600 mm	215 mm



## Zubehör für Haken-Rollwagen und Hakenschienen

Die große Vielfalt an verfügbaren Zubehörteilen sorgt dafür, dass die Haken-Rollwagen und wandmontierten Hakenschienen an viele unterschiedliche Funktionen und Aufgaben angepasst werden können. Sie alle zeichnen sich durch exzellente Verarbeitung, Langlebigkeit, Funktionalität und Ergonomie für sichere und effiziente Arbeitsprozesse aus.



### Schuhkorb

- Bis zu 5 Paar Schuhe
- Elektropolierter Edelstahl

Art.-Nr.	Beschreibung	Abmessungen (B×T×H)
6003001524	Schuhkorb	585 × 300 × 320 mm



### Drahthalterung für OP-Schuhe

- Bis zu 6 Paar Schuhe
- Geschlossene Drahtschlaufen
- Elektropolierter Edelstahl

Art.-Nr.	Beschreibung	Abmessungen (B×T×H)
6003001525	Drahthalterung für OP-Schuhe	600 × 263 × 191 mm



### Schuhregal

- Bis zu 6 Paar Schuhe
- Elektropolierter Edelstahl

Art.-Nr.	Beschreibung	Abmessungen (B×T×H)
6003001526	Schuhregal	600 × 320 × 234 mm



### Drahhalterung für Folienrollen

- Für Folienrollen unterschiedlicher Breite
- Elektropolierter Edelstahl

Art.-Nr.	Beschreibung	Abmessungen (B×T×H)
6003001527	Drahhalterung für Folienrollen	630 × 270 × 194 mm



### Papierhalter für wandmontierte Hakenschienen

- Elektropolierter Edelstahl
- 3 Ebenen

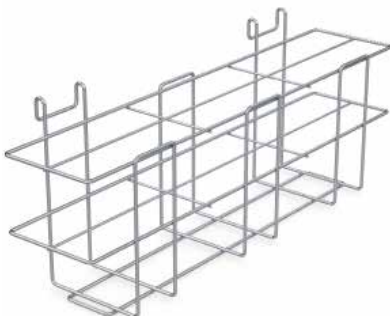
Art.-Nr.	Beschreibung	Abmessungen (B×T×H)
6003001528	Papierhalter für wandmontierte Hakenschienen	1.250 × 240 × 200 mm



### Sterilisationsrollen-Schneidewerkzeug für wandmontierte Hakenschienen

- Halter zum Lagern, Zuschneiden und Bereitstellung von Sterilverpackungen in Form von Folienrollen
- Vollständiger Schnitt der Folienschlauchware auch bei voller Beladung
- Elektropolierter Edelstahl

Art.-Nr.	Beschreibung	Schnittbreite	Abmessungen (B×T×H)
6003001577	Rollenschneidevorrichtung 1.140 mm für Hakenwagen	1.140 mm	1.253 × 373 × 294 mm
6003001578	Rollenschneidevorrichtung 1.390 mm für Hakenwagen	1.390 mm	1.510 × 373 × 294 mm
6003001579	Rollenschneidevorrichtung 790 mm für Hakenwagen	790 mm	903 × 373 × 294 mm
6003001580	Rollenschneidevorrichtung 510 mm für Hakenwagen	510 mm	623 × 373 × 294 mm



### Drahhalterung für Einweghandschuhe

- Für bis zu 6 Einweg-Handschuhkartons in Standardverpackungen
- Effektive Abmessungen: 180 × 54 mm (pro Fach)
- Elektropolierter Edelstahl

Art.-Nr.	Beschreibung	Abmessungen (B×T×H)
6003001529	Halterung für Einweghandschuhe	555 × 139 × 215 mm



### Handschuhspender

- 3 Fächer für verschiedene Handschuhe
- Edelstahl

Art.-Nr.	Beschreibung	Abmessungen (B*T*H)
6003001530	Handschuhspender	580 × 327 × 271 mm



### Halter für Wäsche- und Abfallsäcke

- Für 1 Wäsche- oder Abfallsack 60–70 l
- Elektropolierter Edelstahl

Art.-Nr.	Beschreibung	Abmessungen (B*T*H)
6003001581	Halter für Wäsche- und Abfallsäcke	555 × 313 × 240 mm



### Drahthalter mit Haken

- Nutzbare Hakenlänge: 150 mm
- Elektropolierter Edelstahl
- Übersichtliche Lagerung der sterilen Güter

Art.-Nr.	Beschreibung	Hakenpaare	Abmessungen (B*T*H)
6003001531	Drahthalter mit Haken 4 Paar	4	555 × 182 × 82 mm
6003001532	Drahthalter mit Haken 3 Paar	3	636 × 186 × 71 mm



### Drahthalter für Endoskope

- Nutzbare Hakenlänge: 150 mm
- Elektropolierter Edelstahl
- Übersichtliche Lagerung der sterilen Güter

Art.-Nr.	Beschreibung	Hakenpaare	Abmessungen (B*T*H)
6003001582	Drahthalter für Endoskope	7	555 × 163 × 122 mm



### Drahthalter für Schläuche und Kabel

- 11 geschlossene Drahtschlaufen
- Elektropolierter Edelstahl

Art.-Nr.	Beschreibung	Abmessungen (B*T*H)
6003001534	Drahthalter für Schläuche und Kabel	600 × 113 × 181 mm



### Ablage für Sterilgut

- Geschweißte Drahtschlaufen
- Elektropolierter Edelstahl

Art.-Nr.	Beschreibung	Abmessungen (B*T*H)
6003001585	Drahthalter für Sterilgutcontainer (STE)	612 × 316 × 300 mm



### Drahthalter für Sterilgutcontainer (STE)

- Elektropolierter Edelstahl

Art.-Nr.	Beschreibung	Abmessungen (B*T*H)
6003001533	Drahthalter für Sterilgutcontainer (STE)	612 × 316 × 300 mm



### Drahthalter für Polymer-Sterilgutcontainer und -Deckel (STE)

- Für Container und Behälter im STE-Norm-Format
- Inklusive Aufnahme für einen Deckel
- Elektropolierter Edelstahl

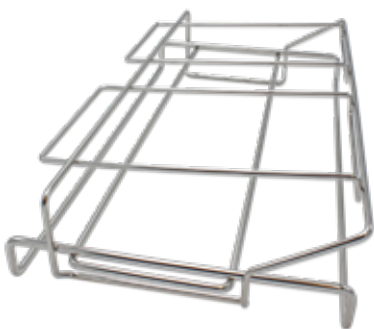
Art.-Nr.	Beschreibung	Abmessungen (B*T*H)
6003001550	Drahthalter für Polymer-Sterilgutcontainer (STE)	622 × 311 × 272 mm



### Drahthalter für Sterilgutcontainer (STE)

- Sichere, offene Lagerung
- Hochwertiger, elektropolierter Edelstahl
- Optimale Hygiene

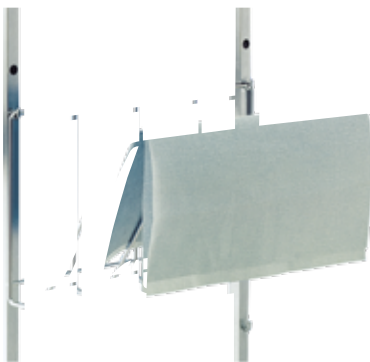
Art.-Nr.	Beschreibung
6003001583	Drahthalter für Sterilgutcontainer (STE)



### Drahthaltung für Spezialbehälter

- Max. 1 Spezialbehälter 530 × 325 mm mit Deckel
- Elektropolierter Edelstahl

Art.-Nr.	Beschreibung	Abmessungen (B*T*H)
6003001584	Drahthaltung für Spezialbehälter	556 × 317 × 130 mm



### Papierablage

- Für Papierbögen zur Sterilgutverpackung
- Elektropolierter Edelstahl

Art.-Nr.	Beschreibung	Abmessungen (B*T*H)
6003001535	Papierablage	612 × 316 × 300 mm



### Universalablage mit Rückwand

- Mit hinterer Aufkantung
- Universell einsetzbar
- Edelstahl

Art.-Nr.	Beschreibung	Abmessungen (B*T*H)
6003001538	Universalablage mit Rückwand	600 × 360 × 260 mm



### Universalablagebord

- Mit hinterer Aufkantung
- Universell einsetzbar
- Edelstahl

Art.-Nr.	Beschreibung	Abmessungen (B*T*H)
6003001539	Universalablagebord	695 × 350 × 165 mm



### Ablagebord

- Für Notebook oder PC-Monitor
- Elektropolierter Edelstahl

Art.-Nr.	Beschreibung	Abmessungen (B*T*H)
6003001536	Ablagebord	575 × 390 × 155 mm



### Schreibpult

- Mit abgeschrägter Schreibfläche und Aufkantung vorne
- Edelstahl

Art.-Nr.	Beschreibung	Abmessungen (B*T*H)
6003001537	Schreibpult	580 × 340 × 225 mm



### Doppelablagebord

- Abmessungen Ablagefläche: 540 × 190 mm
- Abstand Ablageböden: 190 mm
- Edelstahl

Art.-Nr.	Beschreibung	Abmessungen (B*T*H)
6003001586	Doppelablagebord	560 × 200 × 305 mm



### Universalhalterung für Container, doppelt

- Für Draht- und Kunststoffbehälter
- Für Kunststoffcontainer der Größe 3, 4 und 5
- Edelstahl

Art.-Nr.	Beschreibung	Abmessungen (B*T*H)
6003001540	Universalhalterung für Container, einfach	655 × 20 × 109 mm



### Universalhalterung für Container, doppelt

- Für Draht- und Kunststoffbehälter
- Für Kunststoffcontainer der Größe 3, 4 und 5
- Edelstahl

Art.-Nr.	Beschreibung	Abmessungen (B*T*H)
6003001541	Zwei-Ebenen-Halter für Container	690 × 20 × 329 mm



### Kunststoff-Lagerbehälter, blau

- Zum Einhängen in Universalhalterung
- Temperaturbeständig von -40 °C bis 80 °C
- Polyethylen

Art.-Nr.	Beschreibung	Abmessungen (B*T*H)
6003001544	Kunststoffbehälter blau, Größe 3	350 × 210 × 200 mm
6003001545	Kunststoffbehälter blau, Größe 4	230 × 150 × 125 mm
6003001546	Kunststoffbehälter blau, Größe 5	170 × 100 × 75 mm



### Kunststoff-Lagerbehälter, grün

- Zum Einhängen in Universalhalterung
- Temperaturbeständig von -40 °C bis 80 °C
- Polyethylen

Art.-Nr.	Beschreibung	Abmessungen (B*T*H)
6003001547	Kunststoffbehälter grün, Größe 3	350 × 210 × 200 mm
6003001548	Kunststoffbehälter grün, Größe 4	230 × 150 × 125 mm
6003001549	Kunststoffbehälter grün, Größe 5	170 × 100 × 75 mm

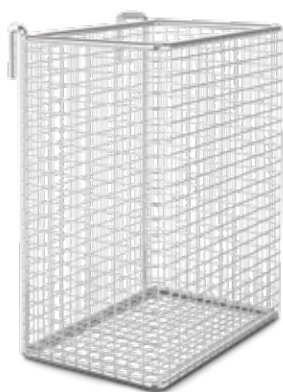




## Drahtcontainer

- Für Transport, Lagerung und Bereitstellung von Kleinteilen für den medizinischen Gebrauch
- Zum Einhängen in Universalhalterung
- Elektropolierter Edelstahl

Art.-Nr.	Beschreibung	Abmessungen (B*T*H)
6003001542	Drahtcontainer, Größe 3	350 × 215 × 200 mm
6003001543	Drahtcontainer, Größe 4	231 × 153 × 125 mm



## Korb für medizinische Hilfsmittel

- Maschenweite: 8 × 8 mm
- Zum Einhängen in Universalhalterung
- Elektropolierter Edelstahl

Art.-Nr.	Beschreibung	Abmessungen (B*T*H)
6003001587	Korb für medizinische Hilfsmittel, Größe 1	150 × 100 × 200 mm
6003001588	Korb für medizinische Hilfsmittel, Größe 2	150 × 100 × 280 mm
6003001589	Korb für medizinische Hilfsmittel, Größe 3	150 × 100 × 480 mm



## Schrägstellungs-Stütze für STE-Korb

- Mit abgeschrägter Schreibfläche und Aufkantung vorne
- Edelstahl

Art.-Nr.	Beschreibung	Abmessungen (B*T*H)
6003001590	Schrägstellungs-Stütze für STE-Korb	62 × 35 × 111 mm



## Gitterregal

- Offene Vorderseite für schnellsten Zugriff
- Elektropolierter Edelstahl

Art.-Nr.	Beschreibung	Abmessungen (B*T*H)
6003001591	Gitterregal, Tiefe 285 mm	1.480 × 285 × 150 mm
6003001592	Gitterregal, Tiefe 395 mm	1.480 × 395 × 150 mm

### Regalkorb



- Benutzerfreundliche Eingriffschräge
- Kann mit Trennelementen für Drahtkörbe unterteilt werden
- Elektropolierter Edelstahl

Art.-Nr.	Beschreibung	Abmessungen (B*T*H)
6003001593	Regalkorb Tiefe 285 mm	575 × 285 × 150 mm
6003001594	Regalkorb Tiefe 395 mm	575 × 395 × 150 mm

### Trennelement für Regalkörbe



- Optimale Ausnutzung des Stauraums
- Schnelle Anpassung
- Müheloses Einhängen und Entfernen

Art.-Nr.	Beschreibung	Abmessungen (B*T*H)
6003001595	Trennelemente für Regalkörbe 295 mm	258 × 125 × 10 mm
6003001596	Trennelemente für Regalkörbe 395 mm	368 × 125 × 10 mm

## Sterilgutkörbe – übereinander stapelbar

Übereinander gestapelt ermöglichen diese Körbe eine übersichtliche Bereitstellung von Arbeitsmaterialien und Sterilgut.

Ausführungen mit geraden Eingriffsöffnungen und abgeschrägten Eingriffsöffnungen ermöglichen einen schnellen Zugriff auf die Körbe und die darin befindlichen Gegenstände.

Die mit Sterilgut befüllten Körbe lassen sich problemlos übereinander stapeln. Sie eignen sich ebenfalls zum Einhängen an wandmontierte Hakenschienen, Hakengestelle und Haken-Rollwagen.



### Stapelbarer STE-Sterilgutkorb 575 × 280 mm

- Aufeinander stapelbar
- Mit Grifföffnung
- Größe 575 × 280 mm

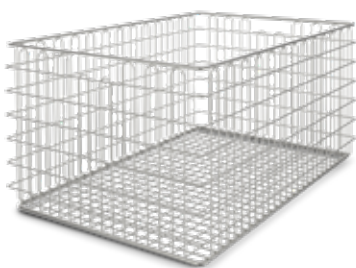
Art.-Nr.	Beschreibung	Entwurf	STE	Abmessungen (B×T×H)
6003001551	Korb ½ STE Grifföffnung	Mit Grifföffnung	½	575 × 280 × 135 mm
6003001552	Korb ½ STE abgeschrägte Öffnung	Mit abgeschrägter Zugangsöffnung	½	575 × 280 × 135 mm
6003001553	Korb 1 STE Grifföffnung	Mit Grifföffnung	1	575 × 280 × 265 mm
6003001554	Korb 1 STE abgeschrägte Öffnung	Mit Grifföffnung und Zugangsöffnung	1	575 × 280 × 265 mm
6003001555	Korb 2 STE Grifföffnung	Mit Grifföffnung	2	575 × 560 × 265 mm



### Stapelbarer STE-Sterilgutkorb 600 × 300 mm

- Aufeinander stapelbar
- Mit Grifföffnung
- Größe 600 × 300 mm

Art.-Nr.	Beschreibung	Entwurf	STE	Abmessungen (B×T×H)
6003001556	Korb 1 STE Grifföffnung	Mit Grifföffnung	1	600 × 300 × 300 mm
6003001557	Korb ½ STE abgeschrägte Öffnung	Mit Grifföffnung	½	600 × 300 × 150 mm
6003001558	Korb ½ STE abgeschrägte Öffnung	Mit abgeschrägter Zugangsöffnung	½	600 × 300 × 150 mm
6003001559	Korb 1 STE Griff und Zugang	Mit Grifföffnung und Zugangsöffnung	1	600 × 300 × 300 mm



### Stapelbarer ISO-Korb für sterile Güter 600 × 400 mm

- Aufeinander stapelbar
- Mit Grifföffnung
- Größe 600 × 400 mm

Art.-Nr.	Beschreibung	Entwurf	ISO	Abmessungen (B*T*H)
6003001560	Korb 1 ISO Grifföffnung	Mit Grifföffnung	1	600 × 400 × 300 mm
6003001561	Korb 1 ISO abgeschrägte Öffnung	Mit Grifföffnung und Zugangsöffnung	1	600 × 400 × 300 mm
6003001562	Korb ½ ISO Grifföffnung	Mit Grifföffnung	½	600 × 400 × 150 mm

### Stapelbarer STE-Sterilgutkorb 600 × 300 mm



Dieser spezielle Korb ist für die Aufnahme und Lagerung von Instrumenten und großen Sieben konzipiert. Er ist geeignet für Norm 5 Medidul Regalsysteme, Schranksysteme mit L-Schienen und den Einsatz im Hupfer Känguruh System®.

- Mit ausziehbarem Rahmen
- Sicherheitskantenschutz
- Größe 600 × 300 mm

Art.-Nr.	Beschreibung	Entwurf	STE	Abmessungen (B*T*H)
6003001563	Stapelbarer niedriger STE-Korb	Mit Auszugsrahmen	½	600 × 300 × 44 mm

### Korb-Trennelemente

- Drahtstärke: Ø 2,5 mm



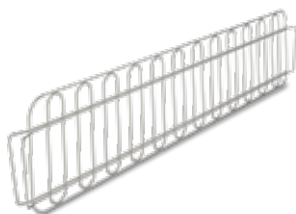
Art.-Nr.	Beschreibung	Abmessungen (B*T*H)
6003001564	Korb-Trennelement für 6003001554	278 × 118 mm
6003001565	Korb-Trennelement für 6003001557	298 × 126 mm
6003001566	Korb-Trennelement für 6003001553	278 × 241 mm
6003001567	Korb-Trennelement für 6003001556	298 × 271 mm
6003001568	Korb-Trennelement für 6003001552	262 × 126 mm



### Drahtkorb-Trennelement

- Drahtstärke: Ø 2,5 mm

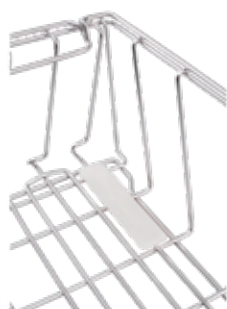
Art.-Nr.	Beschreibung	Abmessungen (B×H)
6003001569	Korb-Trennelement für 6003001558	282 × 141 mm
6003001570	Korb-Trennelement für 6003001562	398 × 121 mm



### Drahtkorb-Trennelement

- Drahtstärke: Ø 2,5 mm

Art.-Nr.	Beschreibung	Abmessungen (B×H)
6003001571	Korb-Trennelement für 6003001557	598 × 126 mm
6003001572	Trennelement 6003001556, 6003001559	598 × 271 mm



### Schutz-Clip gegen Beschädigung für den Sterilgutkorb

- Passend für Körbe mit 3,5-mm-Drahtstärke
- Speziell für einschiebbare STE-Sterilgutkörbe

Art.-Nr.	Beschreibung	Entwurf	Abmessungen (B×H)
6003001573	Schutz-Clip gegen Beschädigung	Korb 6003001557	101 × 25



### Korbstapler für Sterilgutkörbe

Spender in selbsttragender und hygienischer Ausführung aus hochwertigem Edelstahl. Geschlossenes Bodenblech auf allen Seiten abgekantet. An der Oberseite ist ein geschlossenes Federgehäuse mit einer höhenverstellbaren geschlossenen Plattform mit durchgehendem Aufkantung und kugelgelagerter Plattformführung installiert. Konstante Ausgabehöhe durch manuell einstellbares Edelstahl-Zugfedersystem. Vier massive Stoßbecken aus Polymer, davon zwei an den oberen Ecken des Rahmens, die als Stoßdämpfer dienen, sowie Seitenwände, die den Spender vor Beschädigungen schützen, mit integrierten, ergonomisch geformten Schiebegriffen. Der Korbstapler läuft auf 4 Lenkrollen, davon 2 mit Totalfeststellern, ø 4,9" (125 mm. Nutzlast: ca. 120 kg.

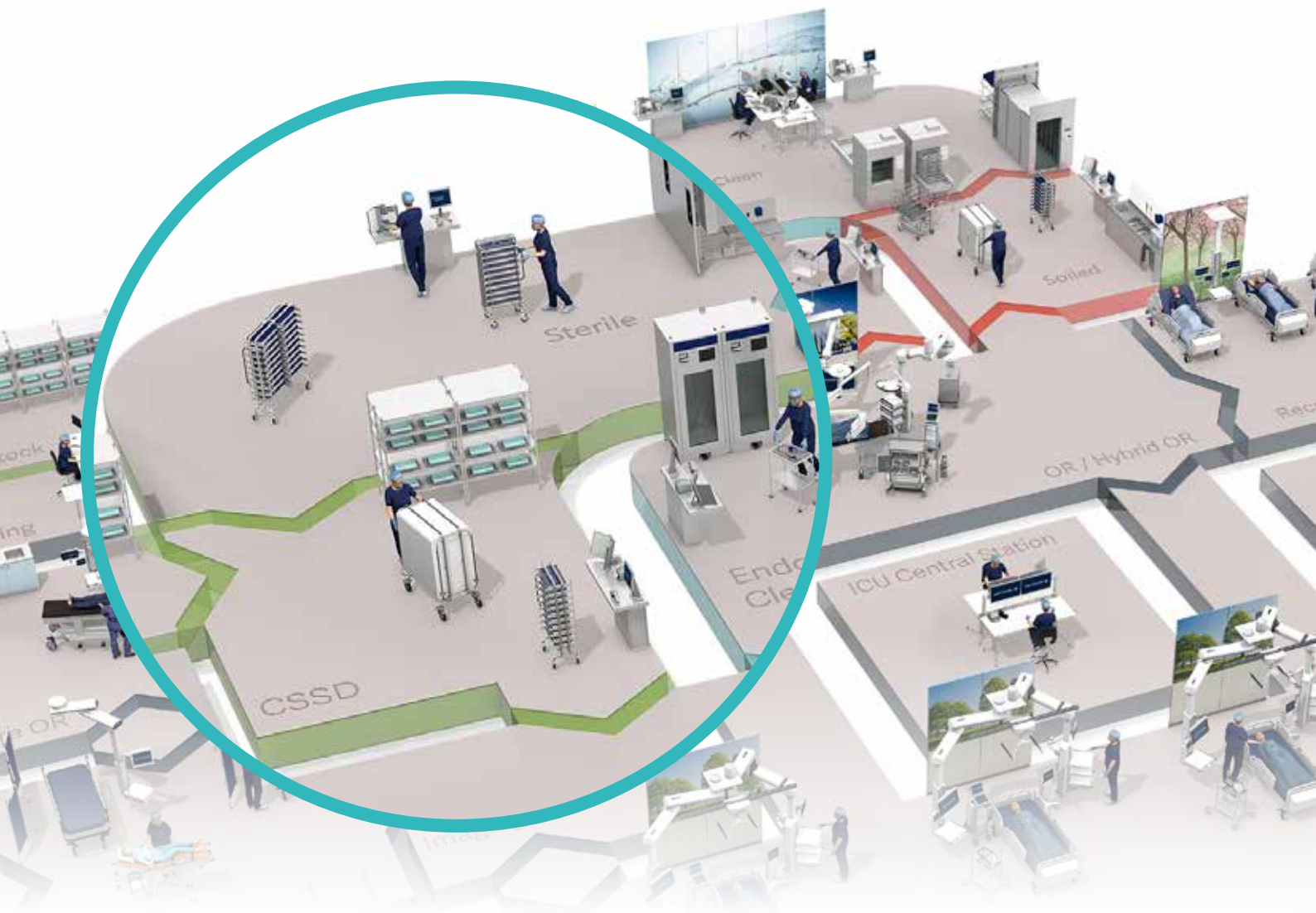
Art.-Nr.	Beschreibung	Abmessungen (B × T × H),
6003000205	Korbstapler für Sterilgutkörbe	802 × 715 × 899 mm



### Mehrzweckwagen

Ergonomische Mehrzweckwagen, die sich für interne Transporte oder die temporäre Ablage von Instrumenten und Zubehör eignen. Gefertigt aus vollständig geschweißten, verchromten Stahlrohren mit Griffstangen. Die oberen und unteren Einlegeböden sind aus gepresstem Edelstahl mit Profilrand gefertigt. Ausgestattet mit vier antistatischen 125-mm-Rollen für einfache Handhabung.

Art.-Nr.	Beschreibung	Rollendurchmesser	Abmessungen (B × T × H),	Größe der Ablage (B×T)
6003000682	Mehrzweckwagen	125 mm	1.080 × 550 × 800 mm	950 × 550 mm
6003000681	Instrumentenwagen	75 mm	640 × 400 × 850 mm	600 × 400 mm



# 3

## Aufbereitung von Instrumenten: Sterilgutbereich

Nach Beendigung des Sterilisationsprozesses werden die Sterilisatoren mit den ergonomischen, bedienerfreundlichen Ausrüstungen entladen. Die Güter werden dann zum Sterilgutlager oder direkt zum Verwendungsort transportiert. Getinge bietet die richtige Ausrüstung für jede Art von Transport. Alle diese Produkte finden Sie im nächsten Kapitel.





## Regal für Körbe

SPRI

Die Einzel- oder Doppel-Korbregale für die modularen SPRI-Gitterkörbe von Getinge für die Sterilgut-Lagerung und/oder vorläufige Aufbewahrung gereinigter und verpackter Güter. Das Regal ist offen konstruiert, um die Belüftung des Sterilgutes zu fördern und die Kontrolle des Lagerguts so einfach wie möglich zu gestalten.

Das Be- und Entladen der Körbe erfolgt durch bequemes Gleiten auf starren, horizontalen Führungsschienen, die aus 50 x 20 mm Stahlprofilen bestehen. Das Einzelregal ist eine freistehende Einheit für 7 Körbe. Das Doppelregal besteht aus zwei Einzelsegmenten, die Rücken an Rücken stehen, d. h. 14 Körbe aufnehmen.

Einzelregal			Doppelregal		
Art.-Nr.	Teilstücke	Abmessungen (B x T x H),	Art.-Nr.	Teilstücke	Abmessungen (B x T x H),
470467271	2 x 7	1.245 x 425 x 1.775 mm	470467371	2 x 2 x 7	1.245 x 425 x 1.775 mm
470467272	3 x 7	1.840 x 425 x 1.775 mm	470467372	3 x 2 x 7	1.840 x 425 x 1.775 mm
470467273	4 x 7	2.440 x 425 x 1.775 mm	470467373	4 x 2 x 7	2.440 x 425 x 1.775 mm
470467274	5 x 7	3.035 x 425 x 1.775 mm	470467374	5 x 2 x 7	3.035 x 425 x 1.775 mm
470467275	6 x 7	3.630 x 425 x 1.775 mm	470467375	6 x 2 x 7	3.630 x 425 x 1.775 mm



## Gitter-Lagerregal

Modulare, freistehende Regaleinheit zur Lagerung von sauberer Bettwäsche, Instrumenten, Verpackungsmaterial oder sterilen Gütern, einschließlich Einwegartikeln. Jedes Regal umfasst fünf Einlegeböden aus einer Drahtgitterkonstruktion, die eine gute Luftzirkulation und gleichzeitig eine einfache Inspektion der Güter ermöglichen. Die Gitter-Einlegeböden bestehen aus chrombeschichtetem Spezialstahl mit einer Oberflächenbehandlung aus durchsichtigem Epoxidharzlack. Die spezielle Oberfläche macht die Reinigung einfach. Das Regal kann problemlos vor Ort aufgebaut werden, und alle Teile passen exakt. Das Regal kann durch Austauschen der Füße gegen optional erhältliche Rollen (Ø 125 mm) auch als mobile Lagereinheit verwendet werden.

455 mm Tiefe – Grundmodul 5 Einlegeböden		610 mm Tiefe – Grundmodul 5 Einlegeböden	
Art.-Nr.	Abmessungen (B x T x H),	Art.-Nr.	Abmessungen (B x T x H),
478728870	610 x 455 x 1.895 mm	561737570	610 x 610 x 1.895 mm
478728871	914 x 455 x 1.895 mm	561737571	914 x 610 x 1.895 mm
478728872	1.220 x 455 x 1.895 mm	561737572	1.220 x 610 x 1.895 mm
478728873	1.524 x 455 x 1.895 mm	561737573	1.524 x 610 x 1.895 mm
478728874	1.830 x 455 x 1.895 mm	561737574	1.830 x 610 x 1.895 mm

Art.-Nr.	Beschreibung
464010580	Rolle, nicht feststellbar, 1 Stck.
464010581	Rolle, feststellbar, 1 Stck.



## Geringe Smart Offener Distributionswagen (DTO)



Der Geringe DTO ist ein offener Distributionswagen sowie eine mobile Lagereinheit für Sterilgutkörbe und Container. Durch die offene Konstruktion sind einzelne Produkte sehr leicht zu finden und zu entnehmen. Der Wagen kann von beiden Seiten be- und entladen werden. Regale und Körbe lassen sich für einen leichteren Zugang zur Hälfte herausziehen, und der Wagen ist für einen sicheren Transport leicht zu sichern.

Jedes Modell der offenen Geringe Smart Distributionswagen ist als Einzel- oder Doppelversion erhältlich: drei Modelle mit Standardkonfiguration. Im Lieferumfang sind Führungsschienen für Körbe, Regalböden für Container oder beides enthalten. Des Weiteren ist ein Basismodell erhältlich, das individuell konfiguriert werden kann; die Führungsschienen werden angegeben und separat in Abhängigkeit von der spezifischen Konfiguration von Regalböden und/oder Körben des Kunden bestellt. Die flexible Anordnung von Trägerschienen und Regalböden ermöglicht eine maximale Auslastung des DTO.

Die hochwertigen Lenkrollen (davon zwei feststellbar) ermöglichen einfaches Schieben und Manövrieren selbst bei voller Beladung. Die Rollwagen wurden speziell für die Reinigung und Desinfektion in einem automatischen Reinigungs- und Desinfektionsgerät entwickelt.

### DTO einzeln

Art des Beladung	Beschreibung	Art.-Nr.	Max. Beladung	Abmessungen (B*T*H)
Körbe	DTO einzeln, SPRI, 10 × niedrig oder 5 × hoch	564718170	85 kg	736 × 429 × 1.577 mm
Gemischt	DTO einzeln, 2 SPRI hoch/3 Regalböden	564718370	85 kg	736 × 429 × 1.577 mm
Ablageplatten	DTO einzeln, 5 Regalböden	564718570	85 kg	736 × 429 × 1.577 mm
Individuell konfiguriert	DTO, Einzel-Basismodell ohne Führungsschienen	564718070	85 kg	736 × 429 × 1.577 mm

### DTO doppelt

Art des Beladung	Beschreibung	Art.-Nr.	Max. Beladung	Abmessungen (B*T*H)
Körbe	DTO doppelt, SPRI, 20 × niedrig oder 10 × hoch	564718770	170 kg	1.416 × 429 × 1.577 mm
Gemischt	DTO doppelt, 4 SPRI hoch/6 Regalböden	564718870	170 kg	1.416 × 429 × 1.577 mm
Ablageplatten	DTO doppelt, 10 Regalböden	564718970	170 kg	1.416 × 429 × 1.577 mm
Individuell konfiguriert	DTO, Doppel-Basismodell ohne Führungsschienen	564718670	170 kg	1.416 × 429 × 1.577 mm

### Optionen

Beschreibung	Art.-Nr.	Max. Beladung	Abmessungen (B*T*H)
Zwei Führungsschienen SPRI	564718171	18 kg	30 × 425 × 50 mm
Zwei Führungsschienen ISO	564718271	18 kg	30 × 425 × 50 mm
Zwei Führungsschienen und Regalboden	564718571	18 kg	30 × 425 × 50 mm
Außenliegende Transportsicherung	564718470		
Gestell für Einwegabdeckungen	560181301		
Transparente Einwegabdeckungen, 50 Stck./Rolle	560125070		
Wiederverwendbare Abdeckung für DTO einzeln	6003000052		
Wiederverwendbare Abdeckung für DTO einzeln, grün	6003000509		
Wiederverwendbare Abdeckung für DTO doppelt	6003000053		



## Schutzabdeckungen

Die offenen DTO-Distributionswagen und die BUS-Wagen können mit Abdeckungen zum zusätzlichen Schutz der Güter während des Transports und der Aufbewahrung ausgestattet werden. Die Abdeckungen sind als Einwegartikel aus Kunststoff und in waschbarer Ausführung aus Stoff erhältlich. Die Stoffabdeckungen besitzen Reißverschlüsse an zwei Ecken, sodass eine Längsseite für leichten Zugang zu den Gütern geöffnet werden kann.

Art.-Nr.	Beschreibung
6003000052	Wiederverwendbare Abdeckung für DTO einzeln, blau
6003000059	Wiederverwendbare Abdeckung für DTO einzeln, grün
6003000053	Wiederverwendbare Abdeckung für DTO doppelt, blau
560125070	Transparente Einweg-Abdeckung, 50 Abdeckungen/Rolle
560099601	Wiederverwendbare Abdeckung für BUS, blau (für 1.535 mm Höhe)



## Gestell für Einwegabdeckungen

Mit dem mobilen Gestell ist es einfach, eine Einwegabdeckung (560125070) über den BUS-Wagen zu legen. Es ist aus hochwertigem Edelstahl gefertigt. Alle Räder haben Bremsen für eine bequeme Handhabung. Das Gestell ist auch als Version zur Wandmontage erhältlich. Transparente Einwegabdeckungen müssen separat bestellt werden.

Art.-Nr.	Beschreibung	Abmessungen (B × T × H),
560181301	Gestell für Einwegabdeckungen (BUS)	700 × 1.000 × 1.940 mm
560181302	Gestell zur Wandmontage	
560125070	Transparente Einweg-Abdeckung, 50 Abdeckungen/Rolle	



### Geschlossener Smart Distributionswagen (DTHC)



In diesem Transportwagen können Instrumentencontainer und -körbe zusammen mit Utensilien, Bettwäsche, Einmalartikeln und Anästhesiematerial zu einer internen OP-Abteilung oder zu externen Krankenhäusern oder Lagereinrichtungen transportiert werden. Das feste Gehäuse schützt das Sterilgut vor Staub und Beschädigung während des Transports. Der Rollwagen kann in einem Reinigungs- und Desinfektionsgerät gereinigt und desinfiziert werden, da sich die Türen um 260° öffnen und in der offenen Position fixieren lassen. Dies erleichtert auch das Be- und Entladen. Der Türgriff ist für eine Verriegelungsvorrichtung vorbereitet. Der DTHC-Wagen ist mit zwei feststellbaren Lenkrollen und zwei feststellbaren starren Rollen ausgestattet. Der Durchmesser der Rollen beträgt 160 mm. Der DTHC-Wagen hat ein Fassungsvermögen von 15 DIN STE ½ Größe, wenn zwei zusätzliche Regale hinzugefügt werden. Drei (3) Regale sind standardmäßig im Lieferumfang enthalten, optionale Regale sind erhältlich. Jeder Regalboden wird mit zwei Trennelementen geliefert, um die Güter während des Transports in ihrer Position zu halten. Mit einer Kuppelvorrichtung und einer Zugstange (optional erhältlich) kann der Wagen auch angehängt werden.

Art.-Nr.	Beschreibung	Max. Beladung	Abmessungen (B × T × H),
564719070	Geschlossener Distributionswagen (DTHC)	145 kg	1.286 × 699 × 1.502 mm
564719071	Drahtfachboden inkl. 2 Trennelementen		
564719075	Bolzen und Deichsel		



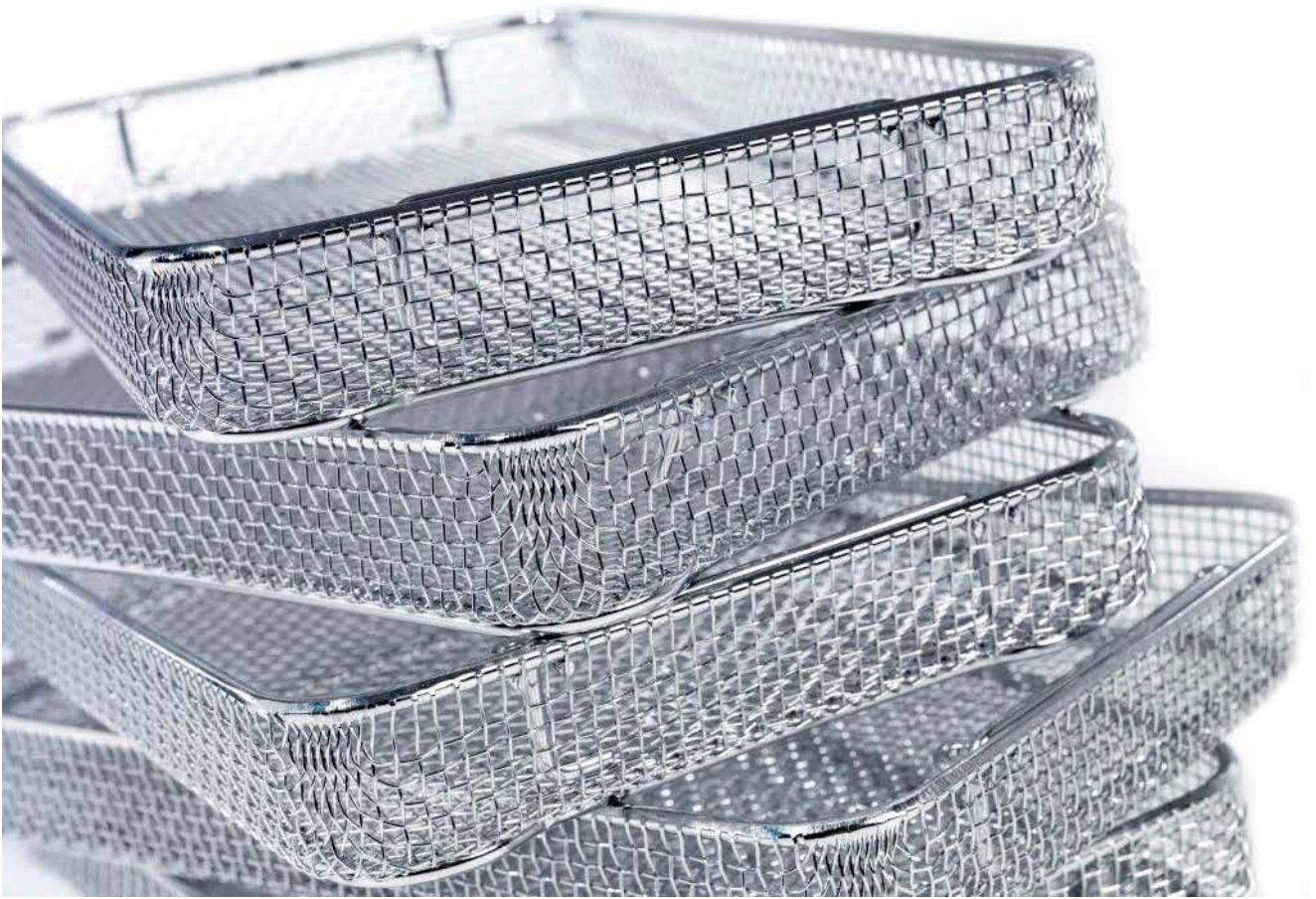
### Geschlossener Transportwagen



Eine vollständig geschweißte, robuste Konstruktion aus Edelstahl 18/10. Kapazität: 9 STE mit 3 festen, herausnehmbaren Einlegeböden/4 Ebenen (3 × 3 STE) für große Flexibilität. Ausgestattet mit 2 starren Rollen und 2 Lenkrollen mit Bremsen. Gehäuse aus Edelstahl 18/10, geeignet für Schrankreinigungsgeräte. Rollendurchmesser 160 mm. Maximale Türöffnung 270°.

Art.-Nr.	Beschreibung	Abmessungen (B × T × H), Außen	Abmessungen (B × T × H), Innen
561720202	Geschlossener Transportwagen, verriegelbar	1.220 × 735 × 1.450 mm	994 × 640 × 1.075 mm





# 4

## Siebe und Körbe

Über alle sterilen Arbeitsabläufe hinweg transportieren standardisierte modulare Ladungsträger in Form von Drahtkörben oder Containern die Instrumente den ganzen Weg vom OP und nach abgeschlossener Reinigung, Desinfektion, Inspektion und Sterilisation wieder dorthin zurück. Unser umfassendes Sortiment an hygienisch gestalteten Sieben und Körben bildet einen wesentlichen Teil des Komplettsystems von Getinge. Einfach zu handhaben, leicht zu reinigen und perfekt an die Anforderungen moderner Krankenhäuser und anderer Anwendungsbereiche angepasst, garantieren sie maximale Flexibilität.



## Drahtkorb



Modulare Sterilgutkörbe aus Edelstahl. Geeignet für Getinge Reinigungs- und Desinfektionsgeräte, Transfereinheiten, Be-/Entladesysteme, Sterilisatoren sowie Lagerausrüstung und Distributionswagen. In beladenem Zustand stapelbar, in leerem Zustand ineinanderstellbar.

Art.-Nr.	Abmessungen (B × T × H),	Beschreibung
561620001	585 × 395 × 195 mm	Hoch
561620101	585 × 395 × 100 mm	Niedrig



## Deckel für SPRI-Drahtkorb



Ideal für Reinigungsanlagen mit gemischten Beladungen aus Körben und Containern. Wenn der Container mit einem Deckel ausgestattet ist, kann er auf den Korb gestapelt werden, ohne das Risiko einer Beschädigung des Inhalts der beiden Behältnisse einzugehen. Dies bedeutet auch mehr Flexibilität und bessere Ausnutzung des Platzes, sowohl beim Beladen des Sterilisators als auch bei Aufbewahrung und Transport. Der Deckel ist aus elektropoliertem Edelstahl gefertigt.

Art.-Nr.	Abmessungen (B×T)
561685301	555 × 385 mm



## Drahtkorb



Modulare Drahtkörbe aus hochwertigem Edelstahl. Die Körbe haben eine glatte Oberfläche aus großmaschigem Endlosdraht. Die Körbe sind stapelbar und haben integrierte Griffe zum einfachen Greifen. Erhältlich in den Größen ½ STE und 1 STE.

Art.-Nr.	Abmessungen (B × T × H),	Beschreibung
5619247	575 × 280 × 135 mm	½ STE
5619248	575 × 280 × 265 mm	1 STE



## Feinmaschiger Korb



Dieser feinmaschige Korb mit Deckel eignet sich ideal, um kleine, scharfe Instrumente während des Reinigungs- und Desinfektionsprozesses aufzubewahren. Der Korb besteht aus Edelstahl mit einer Maschengröße von 1,5 mm.

Art.-Nr.	Abmessungen (B × T × H),
499363700	100 × 100 × 60 mm
499363701	60 × 60 × 45 mm
499363702	120 × 60 × 45 mm
499363703	150 × 60 × 45 mm



## Feinmaschiges Instrumentensieb



SPRI

DIN

ISO

Feinmaschige Siebe für Sterilisation und Aufbereitung, die zur Verwendung mit den modularen Sterilisations- und Aufbereitungskörben und Instrumentensieben entwickelt wurden. Für empfindliche Instrumente durch alle Phasen der Aufbereitung: Reinigung und Desinfektion, Ultraschallreinigung und Sterilisation. Maschengröße: 1,6 mm. Reine Oberflächen und keine freiliegenden Drahtenden. Material: Edelstahl

Feinmaschiges Instrumentensieb		Deckel
Art.-Nr.	Abmessungen (B × T × H),	Art.-Nr.
932895	210 × 150 × 40 mm	932896
932894	310 × 210 × 40 mm	476944000
705300	420 × 310 × 40 mm	705320



## Instrumentensieb



DIN

Modulares Instrumentensieb für alle Phasen der Instrumentenaufbereitung. Als Eintauchtablett mit höherem Rand gefertigt besitzt es exakte Abmessungen und Stabilität, auch bei unachtsamer Handhabung. Mit Edelstahldrahtnetz und zwei innenliegenden Fallgriffen.

Art.-Nr.	Abmessungen (B × T × H),
6003000620	480 × 250 × 50 mm
6003000621	240 × 250 × 50 mm



## Instrumentensieb



SPRI

ISO

Stapelbares Instrumentensieb in Standardgröße für alle Phasen der Instrumentenaufbereitung. Einfache Reinigung und Desinfektion in einem Reinigungs- und Desinfektionsgerät und so konzipiert, dass es schnell trocknet. Aus Edelstahl gefertigtes, elektropoliertes Siebnetz mit einer Maschengröße (6,5 mm), die ausreichend groß ist, um einen ungehinderten Luft- und Wasserfluss, zu gewährleisten, aber klein genug, um eine Beschädigung der Instrumente zu vermeiden. Wählen Sie zwischen zwei Deckeltypen aus, um die Siebe für alle Anwendungen nutzen zu können:

**Deckel** mit Schnappverschluss.

**Deckel mit Griff** für Platzierung im Sieb. Hält kleine Instrumente während des Desinfektionsprozesses fest.

Instrumentensieb		Deckel	Deckel mit Handgriff
Art.-Nr.	Abmessungen (B × T × H),	Art.-Nr.	Art.-Nr.
6003000701	450 × 340 × 70 mm	477345200	498816902
6003000702	340 × 250 × 70 mm	477345300	498816901
6003000703	250 × 170 × 70 mm	498637400	498816900



### Perforiertes Instrumentensieb



Mit planem Drahtboden und perforierten Seitenwänden für alle Phasen der Instrumentenaufbereitung. Die perforierten Seitenwände schützen kleinere Instrumente und Verpackungsmaterial vor Beschädigungen. Aus Edelstahl hergestellt. Mit zwei innenliegenden Fallgriffen.

Art.-Nr.	Abmessungen (B × T × H),
6003000237	480 × 250 × 60 mm
6003000238	240 × 250 × 60 mm



### Endoskop-Korb



Eignet sich für die Reinigung, Sterilisation, Lagerung und Transport endoskopischer Instrumente. Keine offenen Drahtenden oder scharfkantigen Überstände. Abnehmbarer Deckel mit spezieller Verschlussvorrichtung. Die Silikonhalter sorgen für den sicheren Halt der Instrumente. Material: Edelstahl

Art.-Nr.	Abmessungen (B × T × H),	Beschreibung
561620701	290 × 80 × 52 mm	Für ein Endoskop
561620702	290 × 80 × 52 mm	Für zwei Endoskope
561620801	460 × 80 × 52 mm	Für ein Endoskop
561620802	460 × 80 × 52 mm	Für zwei Endoskope
561620901	670 × 80 × 52 mm	Für ein Endoskop



### Identifikationsetikett



Zur Verwendung an Körben in der Sterilgutlagerung.

Art.-Nr.	Abmessungen (B × T × H),	Beschreibung
561585401	85 × 45 mm (+ 15 mm Öse)	Markierungsschild mit Kunststoff-Etikettenhalter

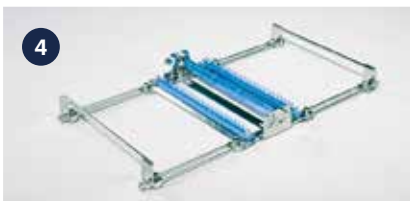




## Befestigungssystem für Instrumente



Für die sichere Aufbewahrung normaler bzw. bajonettförmiger oder langschäftiger Instrumente in Instrumentensieben. Für alle Instrumentensiebe nach STE-Standard gemäß DIN 58952-2 sowie nach SPRI-Standard geeignet. Kann bei Bedarf dauerhaft in Instrumentensieben befestigt werden. Stufenlos an Instrumente anpassbar. Für vollständige Instrumentenzyklen, d. h. Reinigung, Sterilisation, Instrumentation ohne zusätzliche Behandlung.



Art.-Nr.	Für Sieblängen ab 240 mm	Abmessungen (B × T × H),
1	561958001 Für normale Instrumente/eine Befestigung	231 × 227 × 50 mm
2	561958101 Für bajonettförmige Instrumente/zwei Befestigungen	231 × 227 × 50 mm
3	561958501 Für normale Instrumente/verstellbare Befestigung 60–214 mm	214 × 240 × 50 mm
Für Sieblängen ab 480 mm		Abmessungen (B × T × H),
4	561958201 Für normale Instrumente/eine Befestigung/Sieb mit 480 mm Länge	406 × 231 × 52 mm
5	561958301 Für normale Instrumente/zwei Befestigungen/Sieb mit 480 mm Länge	406 × 231 × 52 mm
6	561958401 Für bajonettförmige Instrumente/zwei Befestigungen/Sieb mit 480 mm Länge	406 × 231 × 52 mm



# 5

## Medien

- Wasser-Aufbereitung
- Wasserenthärter
- Reinigungsmittel-Management

Die Lebensdauer der Sterilisations- und Desinfektionsausrüstung sowie die allgemeine Hygiene in Ihrer Einrichtung können durch die Qualität des verwendeten Wassers erheblich beeinflusst werden. Getinge bietet eine Auswahl an hocheffektiven und kostengünstigen Wasseraufbereitern, Filtern und Enthärtern, die Ihnen bei der Lösung von Problemen mit der Wasserqualität helfen.

Um die richtigen Produkte für Ihre Anwendung zu finden, wenden Sie sich an Ihre Getinge-Vertretung.



## Getinge Wasseraufbereitung (WPT)

Mithilfe modernster Technik gewährleistet Getinge WPT ultra-reines Wasser von geeigneter Qualität im gesamten Workflow der Instrumentenaufbereitung. Dies trägt dazu bei, die Lebensdauer Ihrer chirurgischen Instrumente, Sterilisatoren und Reinigungs- und Desinfektionsgeräte aufrechtzuerhalten und gleichzeitig Ihren Durchsatz und Ihre Produktion zu maximieren.

Getinge WPT garantiert sauberes Wasser der richtigen Qualität für den gesamten Reinigungsprozess mit Reinigungs- und Desinfektionsgeräten sowie Sterilisatoren. Dank seiner kompakten Größe kann das Gerät leicht installiert werden. Da es werkseitig voreingestellt und dank Plug&Play zum sofortigen Verwenden konzipiert ist, können Sie Getinge WPT problemlos an Ihr kommunales Leitungswassernetz anschließen.

Getinge WPT basiert auf der modernen Umkehrosmose-Technologie, bei der die Vorbehandlung mithilfe von Kohlenstofffiltern, Mikrofiltration, UV-Licht und Härte-Stabilisator-Techniken basiert. Das Gerät ist mit einem 7"-LCD-Touchscreen ausgestattet, der dem Benutzer die Überwachung und Bedienung der Prozess- und Zyklusphasen erleichtert. Getinge WPT schützt insgesamt Ihre Anlageninvestitionen und gibt dem Benutzer zusätzliche Sicherheit für das Endergebnis: Patientensicherheit.

- **Geringer Platzbedarf.** Ein freistehender Schrank mit einem eingebauten System und ohne sichtbare Schläuche oder Instrumente. Getinge WPT nimmt im Vergleich zu anderen WPT-Systemen weniger Platz in Anspruch.
- **Schützt Ihre Investitionen.** Verlängert die Lebensdauer Ihrer Sterilisatoren und Reinigungs- und Desinfektionsgeräte sowie Ihres Endoskopie-Equipments. Verringert das Risiko von Lochfraß und anderen Schäden an den aufzubereitenden Instrumenten.
- **Plug-and-Play.** Vorgetestet mit vorinstallierten Komponenten, integriertem Pufferspeicher und Verteilerpumpe. Keine zeitaufwändige Installation. Einfach anschließen und sofort verwenden.
- **In zwei Ausführungen erhältlich.** Um den verschiedenen Anforderungen und unterschiedlichen Arten von Trinkwasser gerecht zu werden, ist das Getinge WPT in zwei Standardmodellen erhältlich.
- **Entspricht den Branchennormen.** Getinge WPT erfüllt sowohl die Norm NE/IEC 61010-1:2010 als auch die Norm EN 61000-6-3:2007+A1-EMC.
- **Immer verbunden** Verwaltet über einen 7"-LCD-Farb-Touchscreen, verfügt das Getinge WPT über ein spezielles Steuersystem, das Sie jederzeit über den aktuellen Status und alle Wasseraufbereitungsfunktionen informiert. Zu den kontrollierten und überwachten Parametern gehören die Leitfähigkeitswerte des einströmenden und des aufbereiteten Wassers, die Durchflussmengen, der Füllstand des Tanks, der Status der Filter, der Salzgehalt und vieles mehr. Alle aufgezeichneten Daten werden protokolliert und können auf einen externen USB-Stick kopiert werden.
- **Einfache Wartung.** Alle Teile sind leicht zu erreichen und im Servicefall zu wechseln.
- **Viele Einsatzmöglichkeiten.** Das Getinge WPT wird eingesetzt, um Wasser für Reinigungs- und Desinfektionsgeräte, Sterilisatoren und Endoskopie-Equipment zu produzieren.

Art.-Nr.	Beschreibung	Kapazität	Nominale Ablehnung	Abmessungen, außen (B*T*H)
6003000037	Getinge WPT 150	150 l/h	> 98 %	1.000 × 600 × 1.800 mm
6003000038	Getinge WPT 150 (EDI)	150 l/h	> 99,9 %	1.000 × 600 × 1.800 mm
6003000039	Getinge WPT 500	500 l/h	> 98 %	1.000 × 600 × 1.800 mm
6003000040	Getinge WPT 500 (EDI)	500 l/h	> 99,9 %	1.000 × 600 × 1.800 mm



## Wasserenthärter

Kompakter, vollautomatischer, hochwertiger Wasserenthärter für die freistehende Installation, mit integriertem Salzbehälter. Der Wasserenthärter besteht vollständig aus Verbundmaterial mit einer optisch ansprechenden Oberfläche. Der Ionenaustauscher auf Polystyrol-Basis wird automatisch gespült und regeneriert. 10 kg Salztabletten sind im Lieferumfang enthalten.

Art.-Nr.	Kapazität	m <sup>3</sup> /Regeneration bei 1°dH	Salzmenge	Abmessungen (B × T × H),
561963601	25–40 l/min	42–52	50 kg	260 × 410 × 1.050 mm
Art.-Nr.	Beschreibung			
6003000218	Salz-Tabs 10 kg			



## Getinge Ultrafilter 450

Ultrafilter zur Wandmontage zur Entfernung von Partikeln, Bakterien und Viren aus dem Zulaufwasser zu den Endoskop-Aufbereitungsgeräten ED-FLOW, ED-FLOW SD und ED 900.

Getinge Ultrafilter ist für eine lange Lebensdauer mit integrierter Reinigungsfunktion ausgelegt und kann 1-3 ED 900 oder 1 ED-FLOW bedienen.

Art.-Nr.	Beschreibung	Kapazität, normal	Wasseranschluss	Abmessungen, außen (B×T×H)
6003000215	Getinge Ultrafilter 450	41 l/min	½"	354 × 170 × 892 mm
6003000216	Getinge UF Patrone 450			



## CSD DoseTech Reinigungsmittel-Dosiersystem

CSD DoseTech ist ein einfaches, benutzerfreundliches Dosiersystem, das präzise Reinigungsmittelmengen in das Spülbecken abgibt und so die Schwankungen von Reinigungsmittel-Flaschen-Dosierung eliminiert.

Das Reinigungsmittel-Managementsystem CSD DoseTech ist ein Dosiersystem, mit dem präzise Mengen von Vorspül-Chemikalien in ein Vorspülbecken abgegeben werden. Dieses Chemikaliendosiersystem verwendet eine elektronisch gesteuerte Peristaltikpumpe, um Reinigungsmittel zu dosieren. Mehrere Dosierstufen können programmiert werden, um spezifischen Reinigungsanforderungen für volle oder halbvolle Beckenfüllstände zu erfüllen und optimale Reinigungsergebnisse vor den automatisierten Dekontaminationsschritten zu erzielen. Das System besteht aus Hauptsteuerung/Pumpeneinheit, Wassertemperaturmonitor, Chemikalienzufuhrleitung mit Gewicht und Filter, Chemikalienabflussleitung mit Rückschlagventil und Befestigungsmaterial. Das System ist nicht für den Einsatz in explosionsgefährdeten Umgebungen geeignet.

Art.-Nr.	Beschreibung	Abmessungen
6003001000	CSD DoseTech, mit Durchflussmesser, USB-Anschluss, Temperatursensor und Stromversorgungsadaptern für Nordamerika, Nordasien, Europa, Großbritannien, China und Australien	
6003001012	Fußpedal-Steuergerät	
6003001013	Niedrigstandsensor	280 mm (11 Zoll)
6003001014	Niedrigstandsensor	355 mm (14 Zoll)
6003001375	Spülbecken-Befestigungssatz	



# Inhaltsverzeichnis

Bandspender .....	16
Becher .....	6
Befestigungssystem für Instrumente .....	45
Beschädigungsschutzclip für den Sterilgutkorb .....	34
Blauer Polymer-Lagerbehälter .....	29
Deckel.....	6, 42
Drahtcontainer .....	30
Drahthalter.....	23–27
Drahtkorb-Trennelement .....	34
Elmasonics .....	6–10
Gestell für Einwegabdeckungen .....	39
Grüner Polymer-Lagerbehälter.....	29
Hakensystem.....	18–31
Halter für Wäsche-/Abfallsäcke .....	25
Halter für zwei Becher, inkl. zwei Gummiringe .....	6
Handschuhspender.....	25
Höhenverstellbarer Stuhl .....	17
Identifikationsetikett.....	44
Inspektionslampen 3, 5 und 8 Dioptrien .....	17
Korb-Trennelement .....	33
Korb für medizinische Geräteschienen .....	30
Körbe .....	23, 31–33, 42, 44
Packtisch .....	13
Papierhalter .....	24, 27
Regalböden .....	21, 26–30, 37
Regal für Körbe .....	37
Reinigungsmittel-Managementsystem .....	49
Reinigungsset.....	11
Rollwagen-Reinigungsgerät.....	11
Rollwagen .....	16, 18–20, 35, 38, 40
Schallschutzdeckel.....	6, 10
Schneidevorrichtung.....	16
Schreibpult.....	28
Schuhablage .....	23
Schutzabdeckungen.....	39
Siebe .....	43–44
Spender für sterile Körbe.....	35
Spülpistole.....	11
Tisch für Inspektion & Falten von Bettwäsche .....	15
Trenngitter für Regalkörbe.....	31
Ultrafilter 450 .....	48
Universal-Regalboden mit Stütze.....	28
Verpackungsstationen .....	13–14
Wasserenthärter .....	48
Winkelstütze für STE-Korb .....	30
WPT .....	47
Zubehörteile für Haken-Rollwagen .....	22
Zubehör für Haken-Rollwagen und Hakenschienen.....	23
Zubehör .....	10, 15



Diese Informationen richten sich ausschließlich an medizinisches Fachpersonal oder andere professionelle Zielgruppen und dienen nur zu Informationszwecken. Sie sind nicht vollständig und sollten daher nicht als Ersatz für die Gebrauchsanweisung, die Serviceanleitung oder eine medizinische Beratung herangezogen werden. Getinge übernimmt keine Verantwortung oder Haftung für Handlungen oder Unterlassungen einer Person oder Partei, die auf diesem Material basieren, und das Vertrauen in dieses Material erfolgt ausschließlich auf Risiko der Benutzerin oder des Benutzers.

Die genannten Therapien, Lösungen oder Produkte sind möglicherweise in Ihrem Land nicht verfügbar oder zulässig. Informationen dürfen ohne schriftliche Genehmigung von Getinge weder ganz noch teilweise kopiert oder verwendet werden.

Möglicherweise steht die behördliche Zulassung zur Vermarktung der dargestellten Produkte in Ihrem Land noch aus. Weitere Informationen sind erhältlich über die zuständige Getinge-Vertretung.

**Getinge AB** • PO Box 8861 • 402 72 Göteborg • Schweden • +46 10 335 00 00 • [info@getinge.com](mailto:info@getinge.com)

*Ihren lokalen Getinge-Vertriebspartner finden Sie unter der folgenden Adresse:*

**Getinge Deutschland GmbH** • Kehler Str. 31 • 76437 Rastatt • Deutschland • +49 7222 932-0 • [info.vertrieb@getinge.com](mailto:info.vertrieb@getinge.com)

**Getinge Österreich GmbH** • Lemböckgasse 49 • 1230 Wien • Österreich • +43 1 8651487-0 • [info-at@getinge.com](mailto:info-at@getinge.com)

**Getinge Schweiz AG** • Wilerstrasse 75 • 9200 Gossau • Schweiz • +41 71 335 03 03 • [info@getinge.ch](mailto:info@getinge.ch)

© 2024 Getinge | Getinge und **GETINGE** \* sind Marken oder eingetragene Warenzeichen der Getinge AB, ihrer Tochtergesellschaften oder verbunden Unternehmen. | DMS-0001964-rev5-DE | Alle Rechte vorbehalten.

[www.getinge.de](http://www.getinge.de)